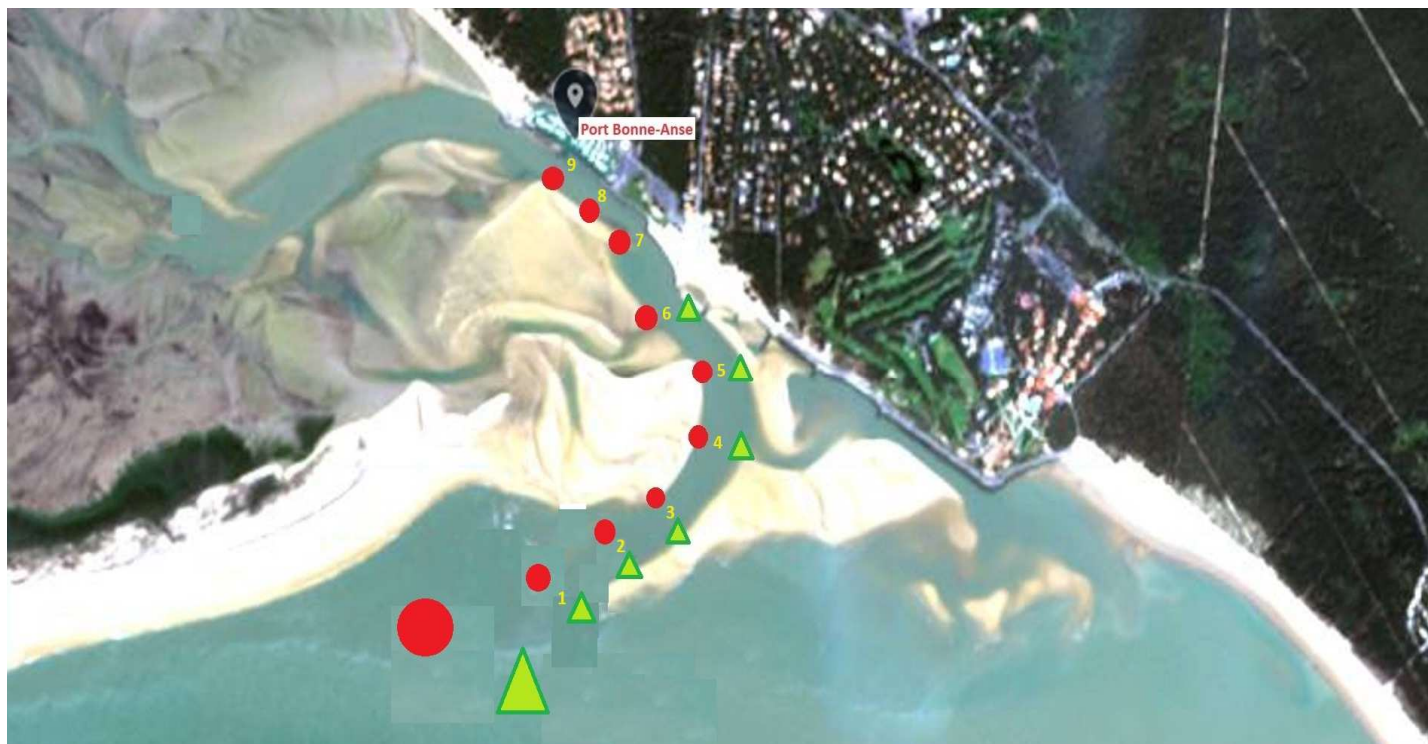


## BALISAGE 2024 DU CHENAL D'ACCES DU PORT DE BONNE ANSE—LA PALMYRE

PORTE 1	N 45°40.296 / W 001°11.119 (+0.8m)
PORTE 2	N 45°40.387 / W 001°10.923 (+0.7m)
PORTE 3	N 45°40.452 / W 001°10.792 (+-0m)
PORTE 4	N 45°40.537 / W 001°10.691 (-0.2m)
PORTE 5	N 45°40.663 / W 001°10.655 (-0.5m)
PORTE 6	N 45°40.817 / W 001°10.768 (-1.3m)
BOUÉE 7	N 45°40.932 / W 001°10.877 (-1.7m)
BOUÉE 8	N 45°40.984 / W 001°10.952 (-0.4m)
BOUÉE 9	N 45°41.026 / W 001°11.033 (+0.5m)

coordonnées GPS du milieu des portes, et cote relevée au 18/04/24,  
par rapport au 0 des cartes



Boulevard de la plage—17570 LES MATHES-LA PALMYRE

Tél. : 05 46 22 44 31 - canal VHF9 - contact@port-la-palmyre.com - www.port-royan.com